



*Révision matériel*  
RÉVISION MATÉRIEL

# GARDE-CORPS PROVISOIRE DE CHANTIER

Septembre 2021



**RÉPARER**



L'élément peut être réparé

**CONTRÔLER**



Cet élément nécessite un contrôle visuel

**REFORMER**



L'élément doit être mis au rebut

**NETTOYER**

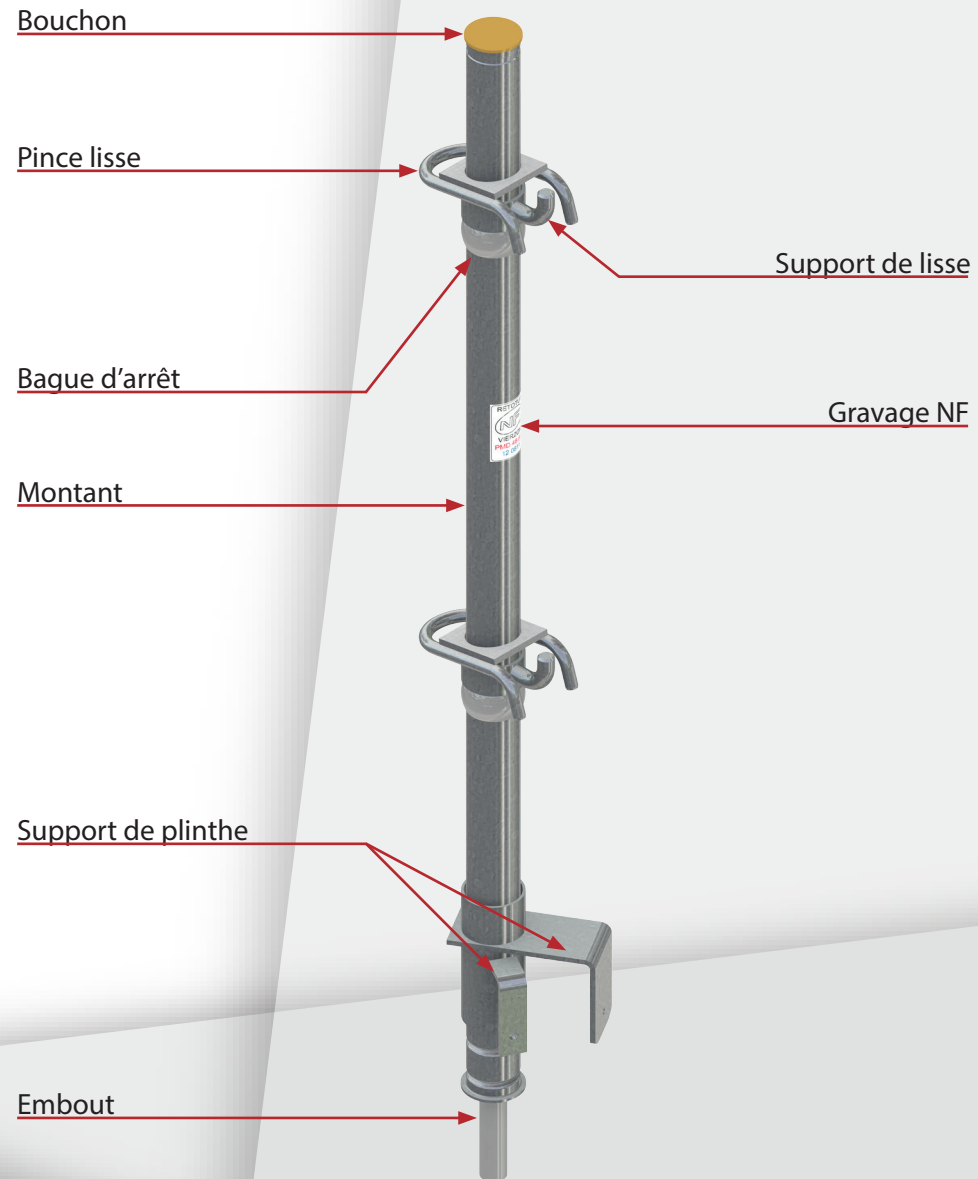


L'élément doit être nettoyé

**STOCKER**



L'élément peut être stocké



**CONTRÔLER**



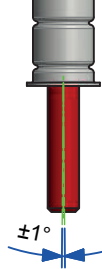
**EMBOÛT**



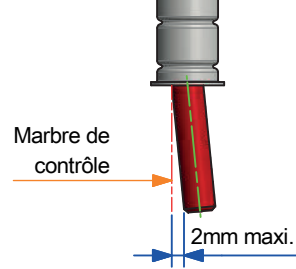
**CONSTAT**

**ACTION**

CONTRÔLE ANGULAIRE



CONTRÔLE DIMENSIONNEL

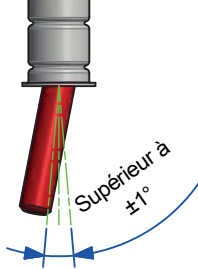


Embout rectiligne ou dans la limite des déformations autorisées

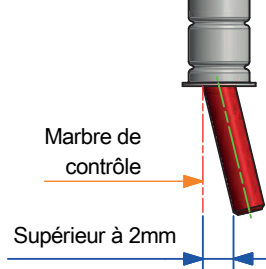
**STOCKER**



CONTRÔLE ANGULAIRE



CONTRÔLE DIMENSIONNEL



Embout déformé au delà des limites autorisées

**REFORMER**



**CONTRÔLER**



**MONTANT**



**CONSTAT**

**ACTION**



Montant fissuré

**REFORMER**



Double sertissage montant / embout défaillant (jeux)

**REFORMER**



Montant tordu

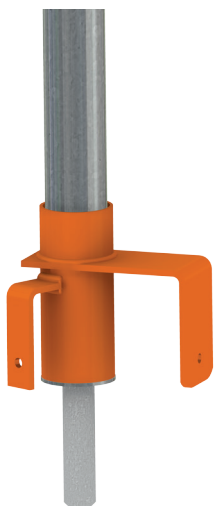
**REFORMER**



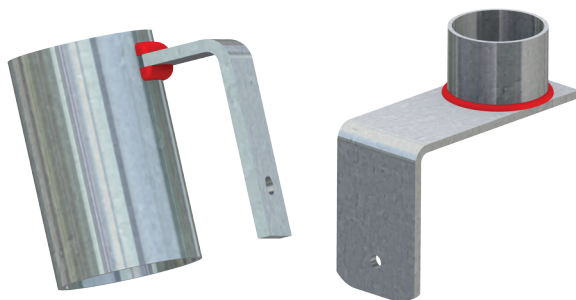
**CONTRÔLER**



**SUPPORTS DE PLINTHE**



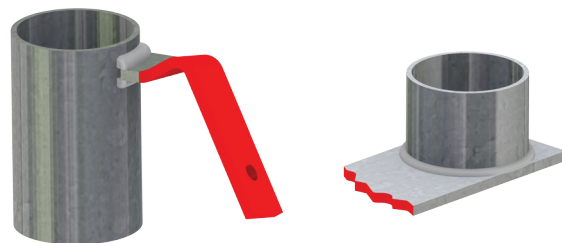
**CONSTAT**



Soudures endommagées

**ACTION**

**REFORMER**



Supports plinthe tordu ou cassé

**REFORMER**

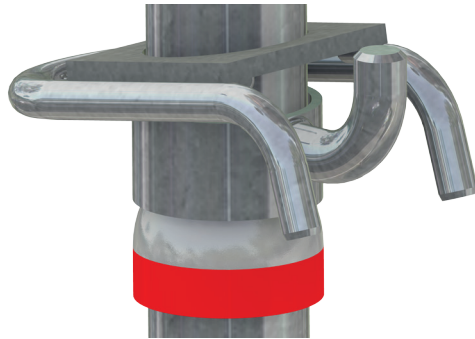
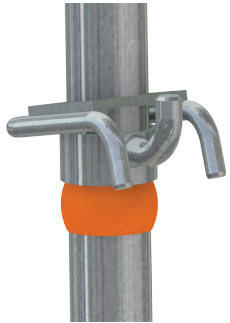


**CONTRÔLER**

**CONSTAT**

**ACTION**

**BAGUE D'ARRÊT**

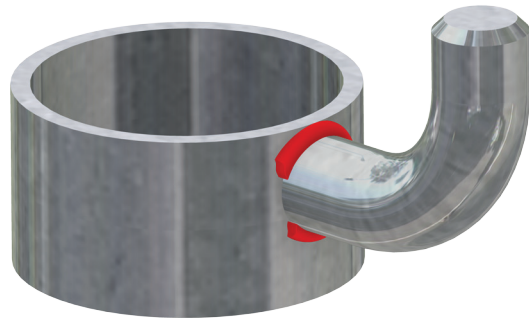
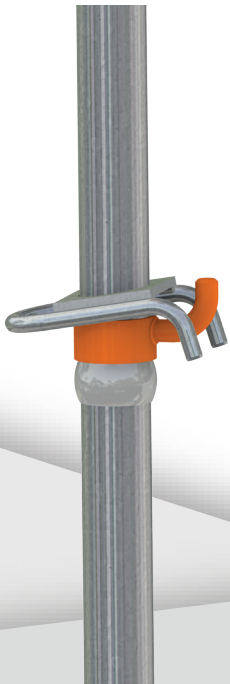


Sertissage montant / bague d'arrêt défailant (jeux)

**REFORMER**

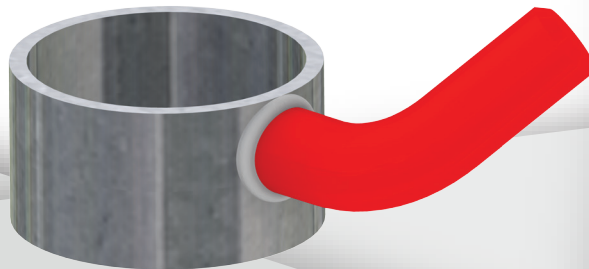


**SUPPORT LISSE**



Soudure périphérique endommagée

**REFORMER**



Griffe support lisse tordue

**REFORMER**



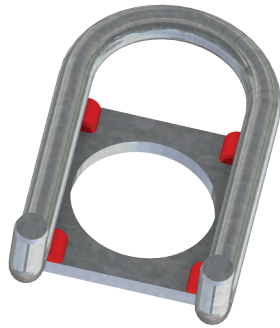
**CONTRÔLER**



**CONSTAT**

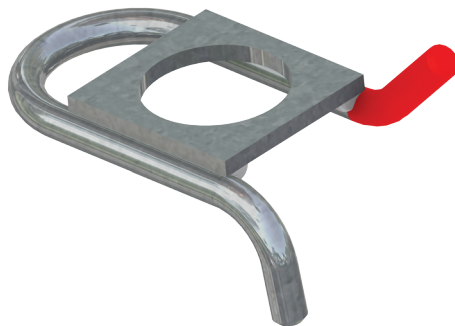
**ACTION**

**PINCE LISSE**



Soudures endommagées

**REFORMER**

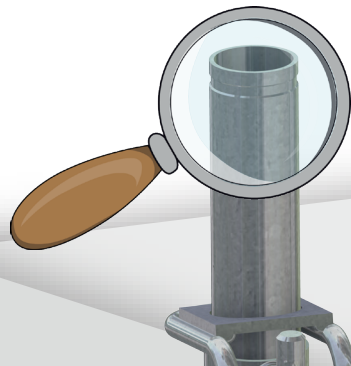


Griffe pince lisse tordue

**REFORMER**



**BOUCHON**

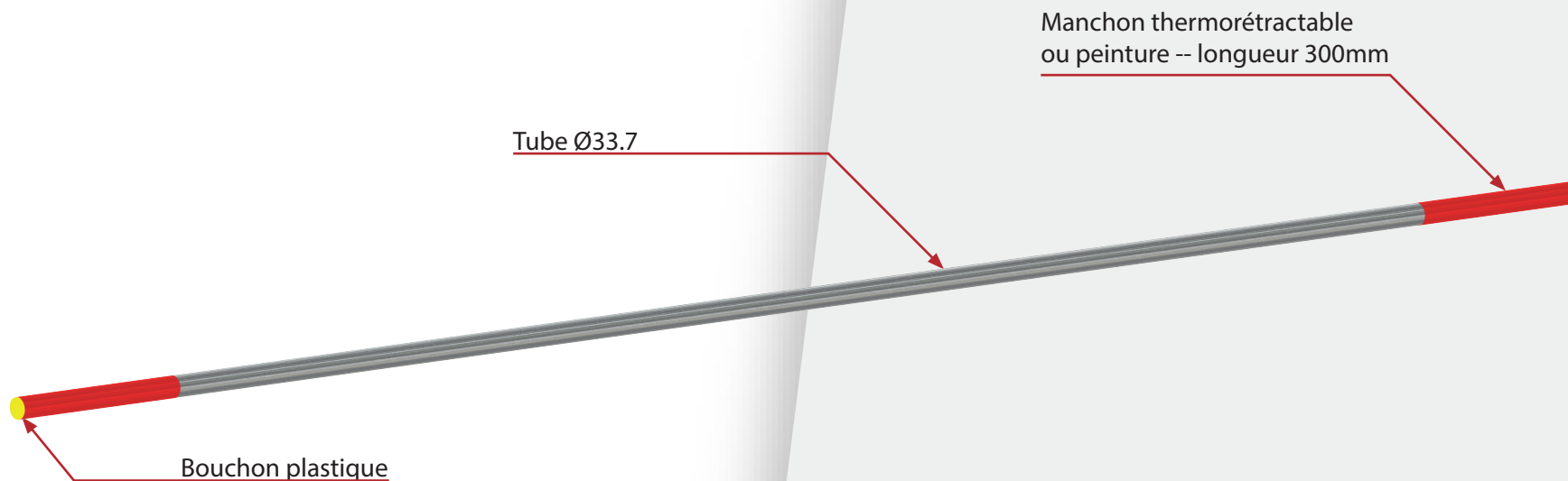


Absence du bouchon

**REFORMER**







**CONTRÔLER**



## LISSE GARDE-CORPS



### CONSTAT

Contrôle flèche lisse garde-corps inférieur à 10mm



Flèche de la lisse inférieur à 10mm

Contrôle flèche lisse garde-corps supérieur à 10mm



Flèche de la lisse supérieur à 10mm ou lisse pliée



*Ne jamais redresser les lisses. Leur métal écroui par cette manoeuvre, ne serait plus en capacité d'absorber l'énergie nécessaire en cas d'accident*

### ACTION

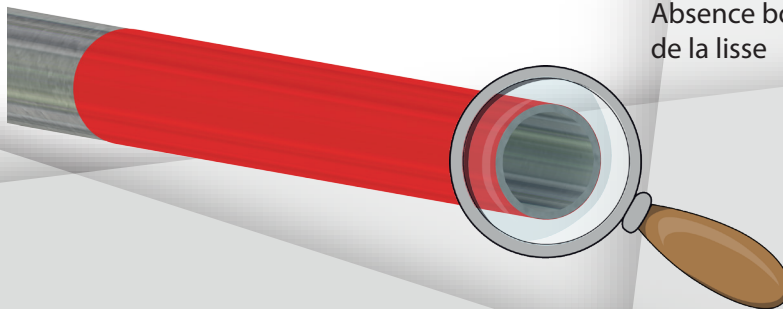
**STOCKER**



**REFORMER**



## BOUCHON



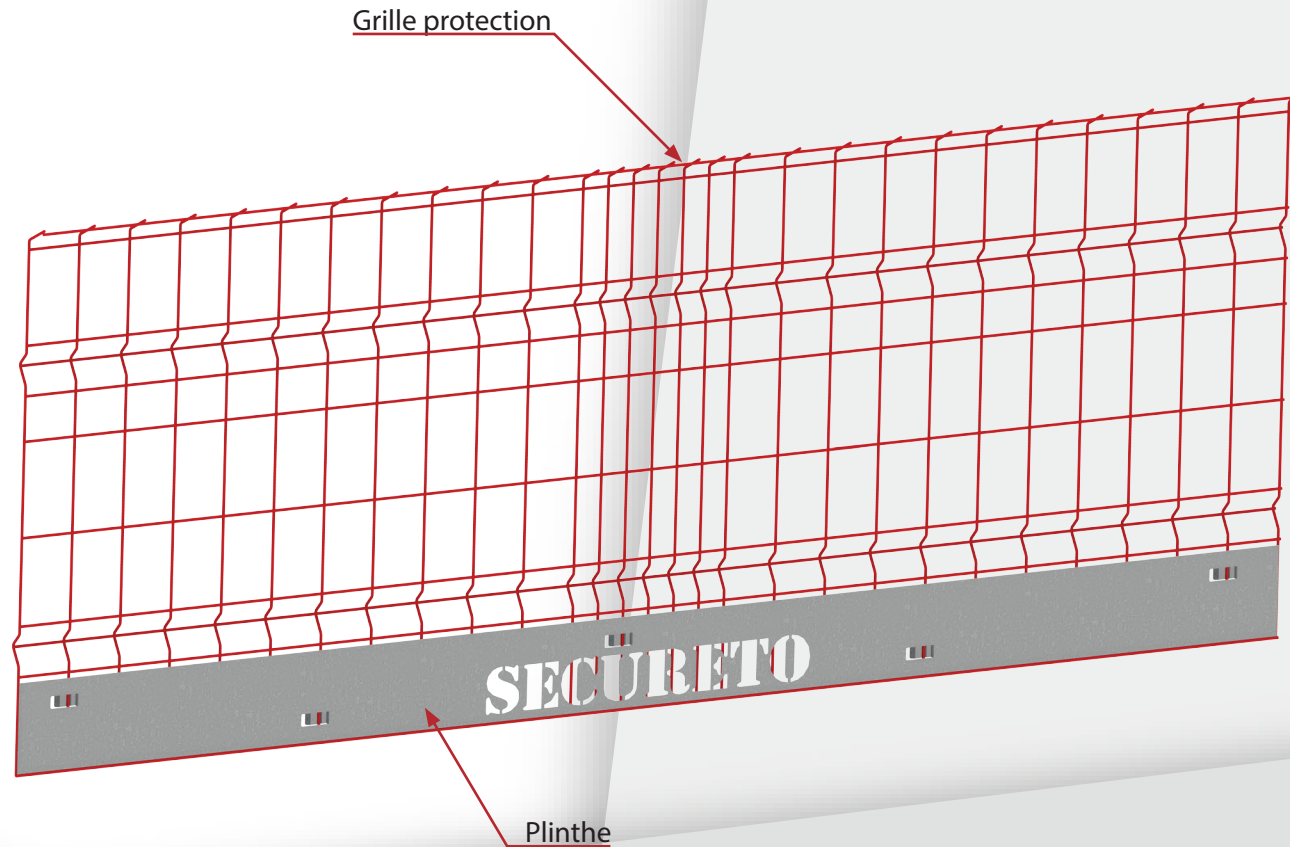
Absence bouchons aux extrémités de la lisse

**RÉPARER**

Remettre le bouchon



Bouchon > DIVEMB32



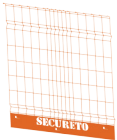
## CONTRÔLER



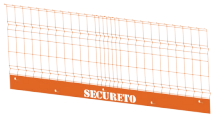
### GRILLE PROTECTION SECURETO



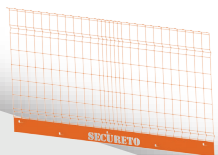
Grille protection SECURETO  
1.30 X 1.00m



Grille protection SECURETO  
1.30 X 1.50m

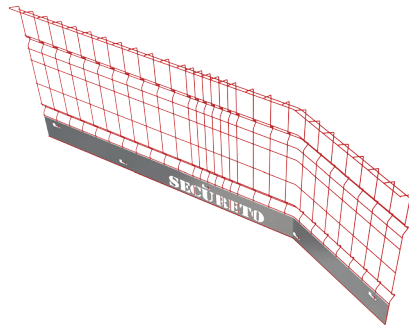


Grille protection SECURETO  
2.50 X 1.00m

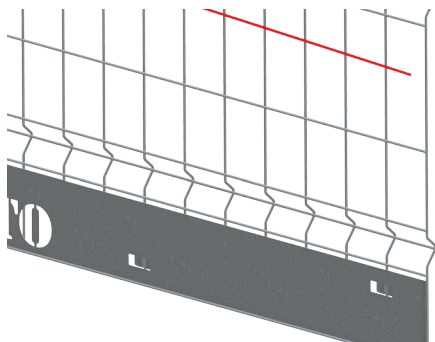


Grille protection SECURETO  
2.50 X 1.50m

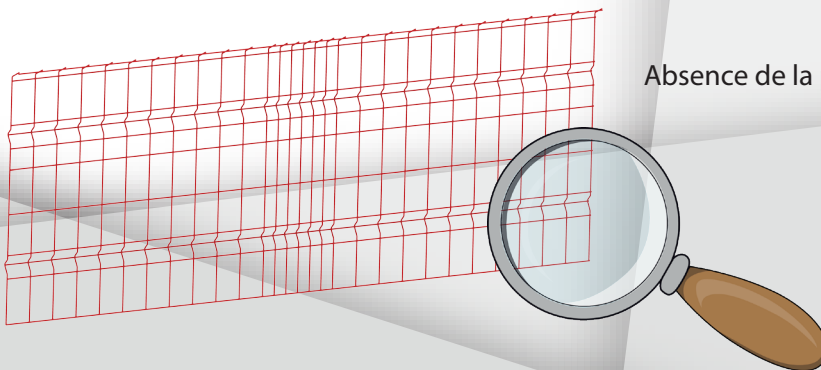
## CONSTAT



Grille tordue



Fil déssoudé sur la grille



Absence de la plinthe

## ACTION

**REFORMER**

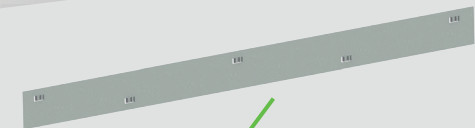


**REFORMER**



**RÉPARER**

Remettre une plinthe



Plinthe pour grille 1.30m > **SPROSECURETOPLI130**  
Plinthe pour grille 2.50m > **SPROSECURETOPLI250**





[www.retotub.com](http://www.retotub.com)



[www.lvtec.fr](http://www.lvtec.fr)