



RT50-MDS / **TourEVO** MDS

RÉVISION MATÉRIEL- MARS 2023



INDEX DES ICÔNES

RÉPARER



L'élément peut être réparé

CONTRÔLER



Cet élément nécessite un contrôle visuel

REFORMER



L'élément doit être mis au rebut

NETTOYER



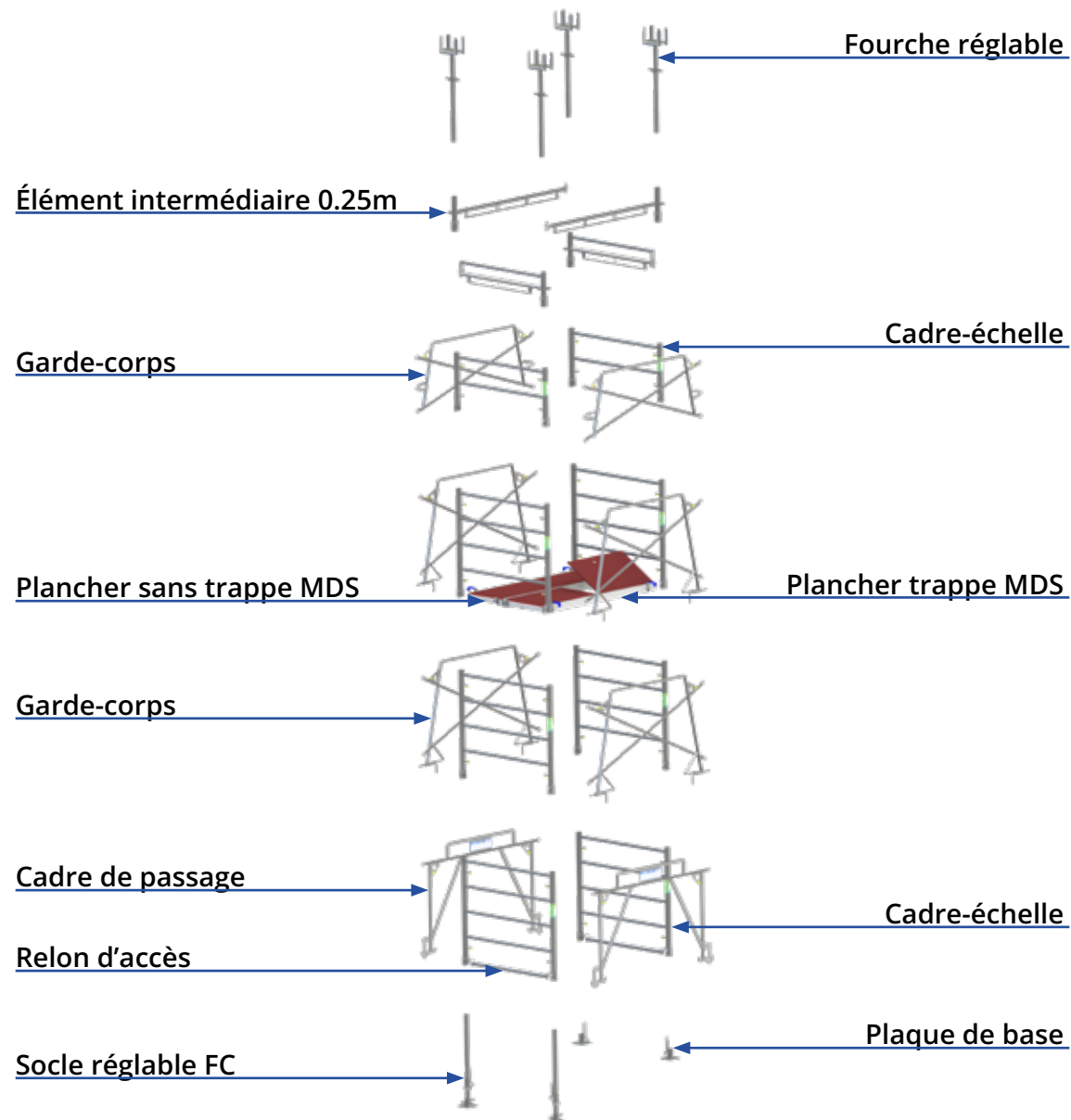
L'élément doit être nettoyé

STOCKER



L'élément peut être stocké

TERMINOLOGIE



RT50-MDS / TourEVO MDS



CONSTAT

ACTION

SOCLE RÉGLABLE



Vis tordue

REFORMER



Filetage de la vis endommagé empêchant l'écrou de tourner librement

REFORMER



Filetage de la vis sale (Projection boue, béton, etc...)

NETTOYER



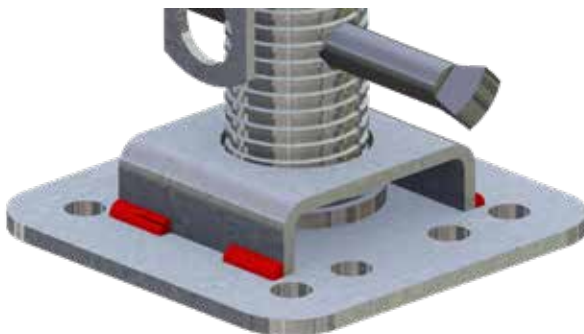
RT50-MDS / TourEVO MDS



CONSTAT

ACTION

SOCLE RÉGLABLE



Soudures endommagées

REFORMER

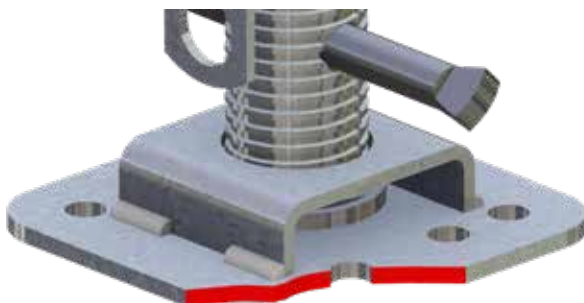


Platine tordue

RÉPARER



Redresser la
platine



Platine coupée

REFORMER



RT50-MDS / TourEVO MDS



CONSTAT

ACTION

SOCLE RÉGLABLE



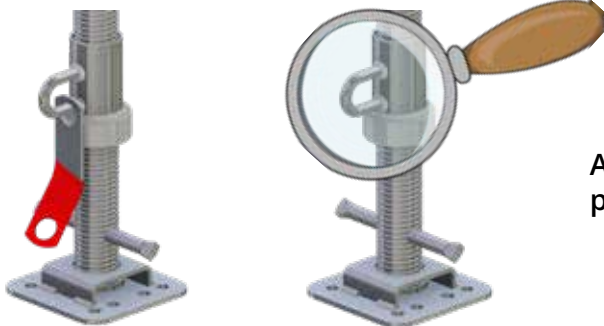
Écrou fissuré ou cassé

REFORMER



Soudures endommagées sur l'écrou

REFORMER



Absence plat de jonction ou plat de jonction tordu

REFORMER



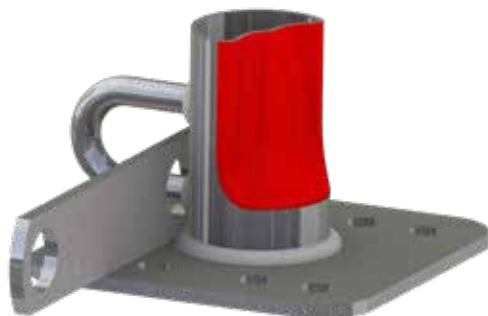
RT50-MDS / TourEVO MDS



CONSTAT

ACTION

PLAQUE DE BASE



Tube déformé

REFORMER



Platine tordue

RÉPARER



Redresser la
platine



Platine coupée

REFORMER



RT50-MDS / TourEVO MDS



CONSTAT

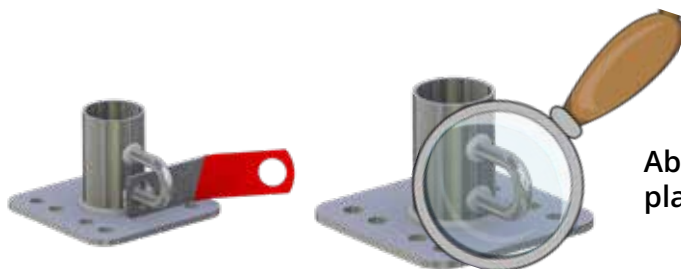
ACTION

PLAQUE DE BASE



Soudures absentes ou fissurées

REFORMER



Absence du plat de jonction ou plat de jonction tordu

REFORMER



RT50-MDS / TourEVO MDS



CONSTAT

ACTION

CADRE-ÉCHELLE

Cadre-échelle
0.50 x 1.20m



Connecteurs déformés

REFORMER



Cadre-échelle
1.00 x 1.20m

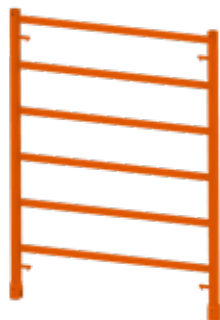


Soudure endommagée

REFORMER



Échelle 1.50 x 1.20m



Connecteur déssoudé

REFORMER



RT50-MDS / TourEVO MDS

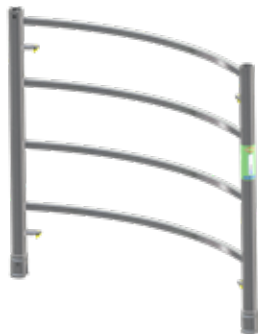


CONSTAT

ACTION

CADRE-ÉCHELLE

Cadre-échelle
0.50 x 1.20m

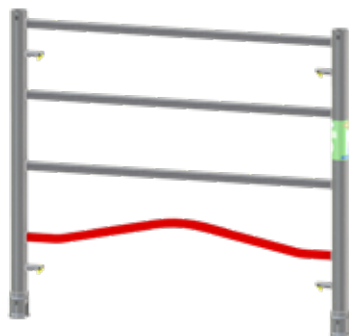


Cadre-échelle voilé

REFORMER



Cadre-échelle
1.00 x 1.20m

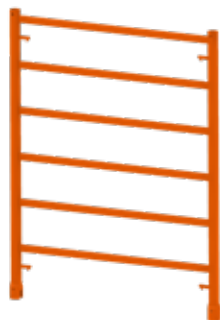


Relon déformé

REFORMER



Échelle 1.50 x 1.20m



Soudures endommagées

REFORMER



RT50-MDS / TourEVO MDS

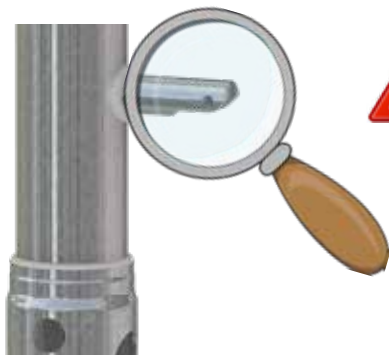


CONSTAT

ACTION

CADRE-ÉCHELLE

Cadre-échelle
0.50 x 1.20m

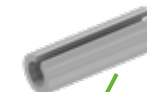


Le cadre-échelle 0.50 x 1.20m n'est pas équipé de basculeurs sur les verrous du bas

Absence basculeur sur verrou ou basculeur déformé

RÉPARER

Remettre un basculeur et une goupille fendue



Verrou à gravité > **OECLABASCULEVO**

Goupille élastique Ø6 x 18 > **OECGOUN618SPIR**

Cadre-échelle
1.00 x 1.20m

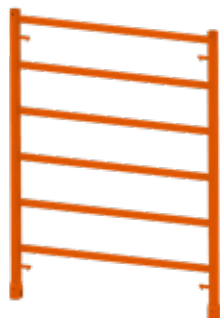


Montant cadre-échelle déformé

REFORMER



Échelle 1.50 x 1.20m



RT50-MDS / TourEVO MDS



CONSTAT

ACTION

CADRE DE PASSAGE

Cadre de passage
1.00 x 0.75m



Cadre de passage tordu

REFORMER



Cadre de passage
1.60 x 0.75m



Détrompeur tordu

REFORMER



Cadre de passage
1.60 x 1.25m



Détrompeur cassé

REFORMER



RT50-MDS / TourEVO MDS

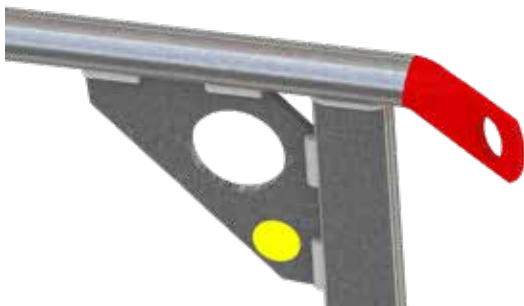


CONSTAT

ACTION

CADRE DE PASSAGE

Cadre de passage
1.00 x 0.75m

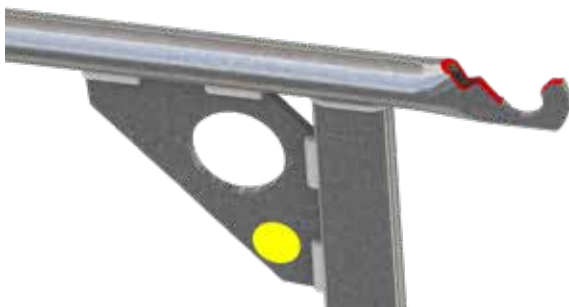


Fixation haute tordue

REFORMER



Cadre de passage
1.60 x 0.75m

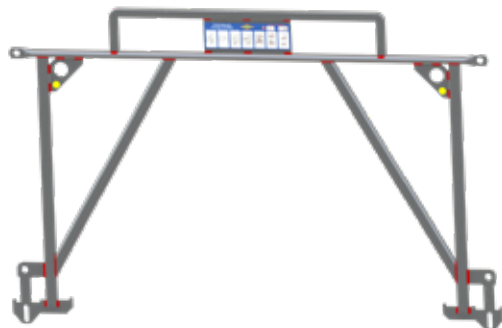


Fixation haute cassée

REFORMER



Cadre de passage
1.60 x 1.25m



Soudures endommagées

REFORMER



RT50-MDS / TourEVO MDS

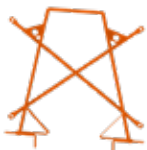


CONSTAT

ACTION

GARDE-CORPS

Garde-corps
1.00 x 0.75m

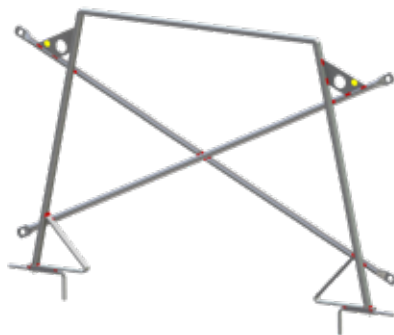


Garde-corps tordu

REFORMER



Garde-corps
1.60 x 0.30m

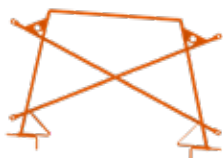


Soudures endommagées

REFORMER



Garde-corps
1.60 x 0.75m



Contrôle serrage vis sur
broche

RÉPARER

Resserrer la vis
si nécessaire



Clé Allen de 5

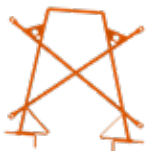
RT50-MDS / TourEVO MDS



CONSTAT

GARDE-CORPS

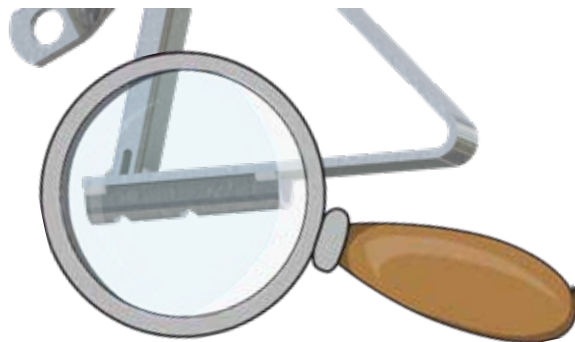
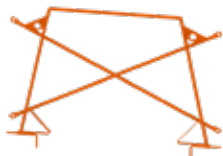
Garde-corps
1.00 x 0.75m



Garde-corps
1.60 x 0.30m



Garde-corps
1.60 x 0.75m

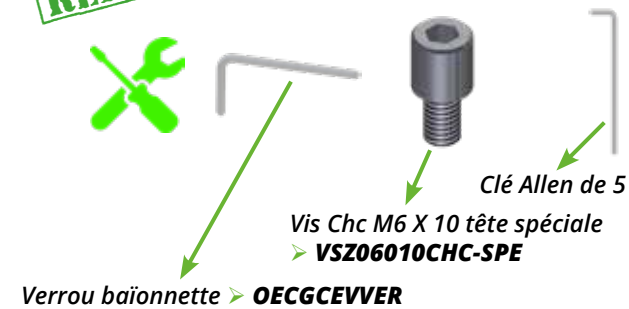


Absence baïonnette

ACTION

RÉPARER

Remettre un verrou
baïonnette et une vis



RT50-MDS / TourEVO MDS



CONSTAT

ACTION

ÉLÉMENTS DE 0.25m

Élément intermédiaire
RT50 1.00 x 0.25m

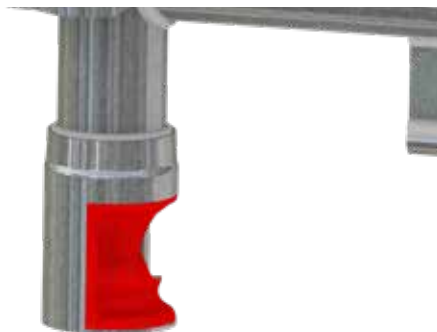


Élément de 0.25m tordu

REFORMER



Élément intermédiaire
RT50 1.20 x 0.25m

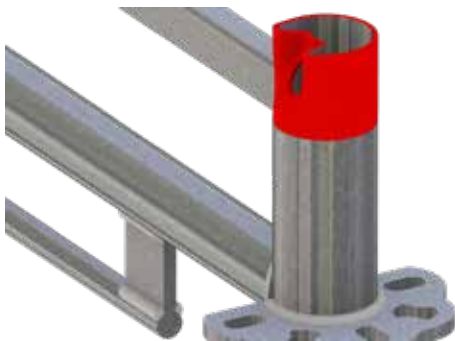


Connecteur déformé

REFORMER



Élément intermédiaire
RT50 1.60 x 0.25m



Montant élément de 0.25m
déformé

REFORMER



RT50-MDS / TourEVO MDS



CONSTAT

ACTION

ÉLÉMENTS DE 0.25m

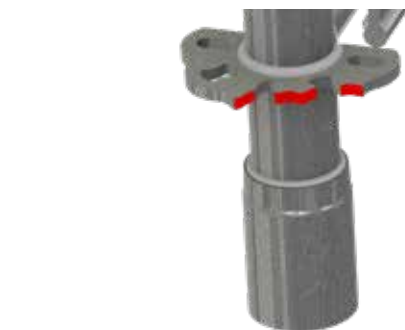


Élément intermédiaire
RT50 1.00 x 0.25m



Rosace déformée

REFORMER



Élément intermédiaire
RT50 1.20 x 0.25m

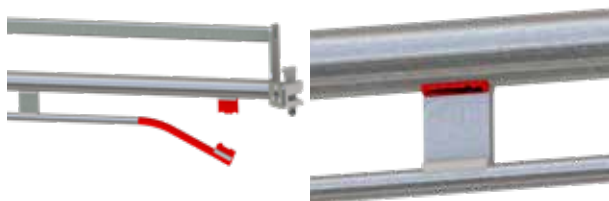


Rosace cassée

REFORMER



Élément intermédiaire
RT50 1.60 x 0.25m



Renfort tube cassé ou
soudures endommagées

REFORMER



RT50-MDS / TourEVO MDS



CONSTAT

ACTION

ÉLÉMENTS DE 0.25m

Élément intermédiaire
RT50 1.00 x 0.25m



Clavette tordue

RÉPARER



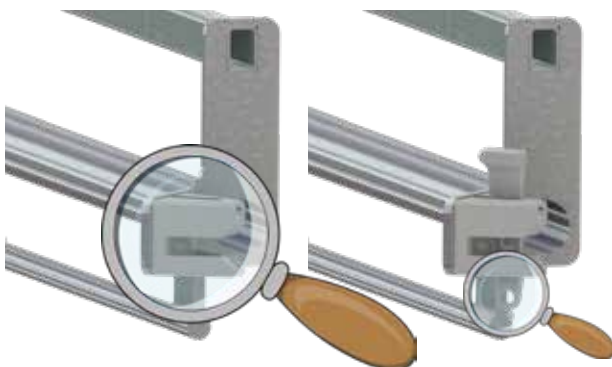
Remettre une clavette
et un rivet



Clavette > **HMCLAVCLP4**

Rivet > **HMRIVET810Z**

Élément intermédiaire
RT50 1.20 x 0.25m



Absence clavette et/ou rivet

RÉPARER



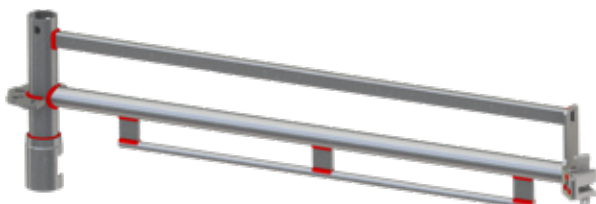
Remettre une clavette
et/ou un rivet



Clavette > **HMCLAVCLP4**

Rivet > **HMRIVET810Z**

Élément intermédiaire
RT50 1.60 x 0.25m



Soudures endommagées

REFORMER



RT50-MDS / TourEVO MDS



CONSTAT

ACTION

FOURCHE RÉGLABLE



Tube fileté tordu

RÉPARER



Remplacer la vis et la goupille



Goupille fendue Ø6.3x 71
➤ **HMGROUP671**

Vis Ø38 ➤ **OECVERINTEF**



Filetage endommagé empêchant l'écrou de tourner librement

RÉPARER



Remplacer la vis et la goupille



Goupille fendue Ø6.3x 71
➤ **HMGROUP671**

Vis Ø38 ➤ **OECVERINTEF**



Filetage sale (Projection boue, béton, etc...)

NETTOYER



RT50-MDS / TourEVO MDS



CONSTAT

ACTION

FOURCHE RÉGLABLE



Écrou fissuré ou cassé

RÉPARER



Remplacer l'écrou et la goupille



Écrou Ø38 > **OECECROU48Z**

Goupille fendue Ø6.3x 71
> **HMGROUP671**

FOURCHE RÉGLABLE



Ailette tordue

RÉPARER

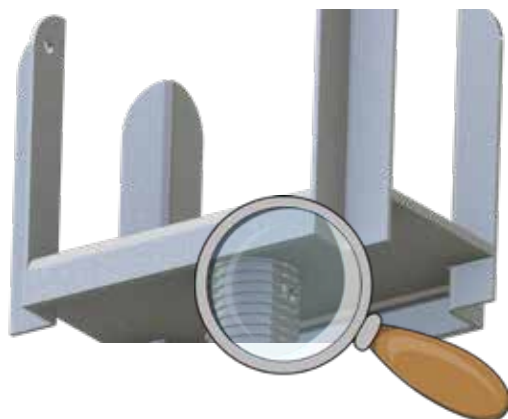


Remplacer la fourche et la goupille



Fourche > **EACFODEPER-R2**

Goupille fendue Ø6.3x 71
> **HMGROUP671**



Goupille absente ou endommagée

RÉPARER



Remettre une goupille



Goupille fendue Ø6.3x 71 > **HMGROUP671**

RT50-MDS / TourEVO MDS



CONSTAT

ACTION

PLANCHER MDS

Plancher sans trappe
MDS 0.50 x 1.00m



Contrôle serrage vis des crochets

RÉPARER

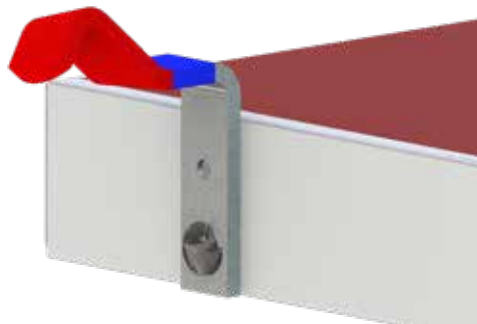


Resserrer les vis si nécessaires

Clé Allen de 6

Clé de 17

Plancher avec trappe
MDS 0.52 x 1.00m



Crochet tordu, cassé ou manquant



*Ne jamais redresser un crochet.
Toujours le changer.*

RÉPARER



Remplacer le crochet et sa visserie

Consultez notre service commerciale pour définir votre besoin.

Plancher sans trappe
MDS 0.50 x 1.60m



Plancher avec trappe
MDS 0.52 x 1.60m



Structure du plancher déformé ou cassé

REFORMER



RT50-MDS / TourEVO MDS

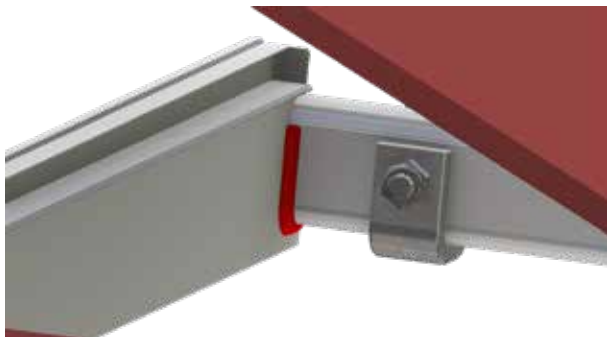


CONSTAT

ACTION

PLANCHER MDS

Plancher sans trappe
MDS 0.50 x 1.00m



Soudures endommagées

REFORMER



Plancher avec trappe
MDS 0.52 x 1.00m

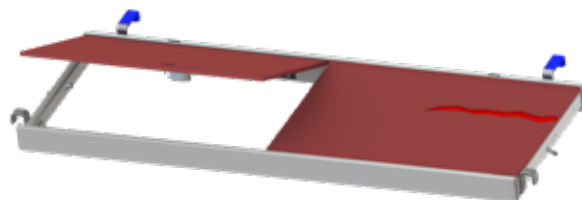


Planche bois fissurée ou cassée

RÉPARER

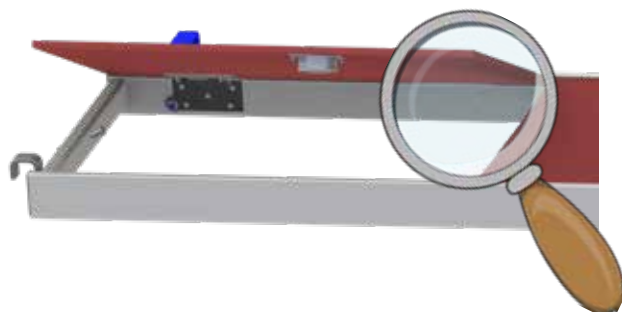


Remplacer la planche
bois à réparer



Consultez notre service commerciale
pour définir votre besoin.

Plancher sans trappe
MDS 0.50 x 1.60m

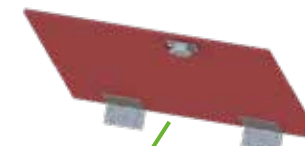


Charnières ou serrure de la
trappe cassées ou manquantes

RÉPARER



Remplacer la trappe et
sa visserie



Consultez notre service commerciale
pour définir votre besoin.



www.retotub.com



www.lvtec.fr